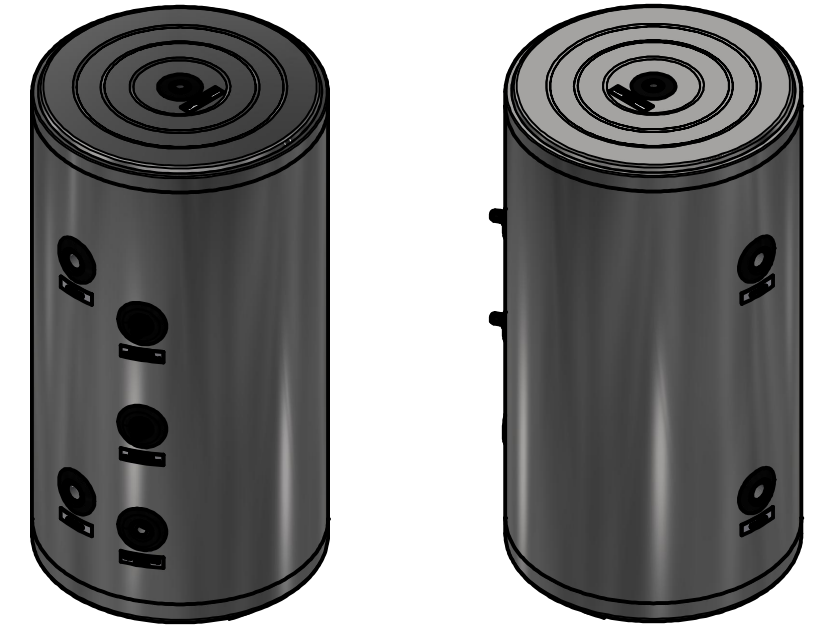
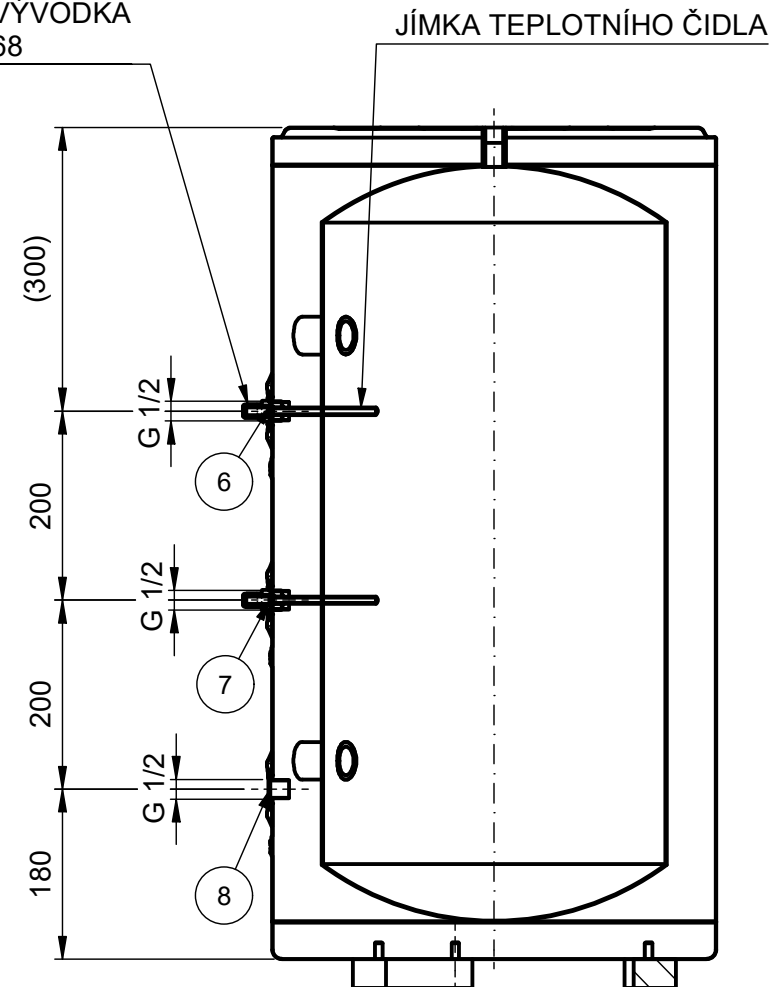


KABELOVÁ VÝVODKA
M12x1,5 ; IP68

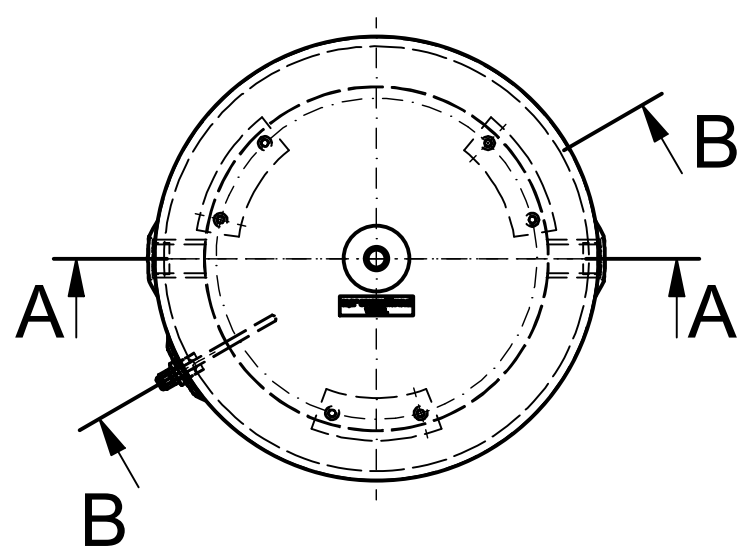
B-B
M 1:8



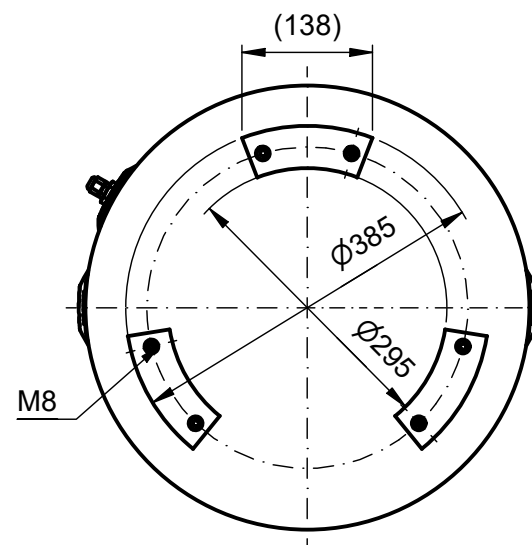
Tabulka 1

POŘADÍ	TYP OTVORU	HLOUBKA ZÁVITU
1	G1/2" ODVZDUŠŇOVACÍ VENTIL	16
2	G1" VÝVOD	18
3	G1" VÝVOD	18
4	G1" VÝVOD	18
5	G1" VÝVOD	18
6	G1/2" JÍMKA TEPLOTNÍHO ČIDLA	18
7	G1/2" JÍMKA TEPLOTNÍHO ČIDLA	18
8	G1/2" VYPOUŠTĚCÍ VENTIL	18

C



C
M 1:8



TECHNICKÉ POŽADAVKY:

1. Materiál vnitřní nádrže: SUS316L/1,2 mm
2. Materiál pláště: SUS316L/0,45 mm
3. Tloušťka izolace: 52,5 mm
4. Maximální teplota vody 85°C
5. Maximální objem nádrže 80 litrů
6. Maximální tlak v nádrži 3 bar

Tabulka 2

POŘADÍ	NORMA	ZNAČENÍ MATERIÁLU
1	JIS	SUS316L
2	AISI	316L
3	EN	X2CrNi-Mo18-14-3
4	DIN W. Nr.	1.4435

PŘÍSLUŠENSTVÍ: (SOUČÁST BALENÍ)

1. Automatický odvzdušňovací ventil G1/2" (12bar/110°, (fa AFRISO) = PRO TYP OTVORU 1
2. Kulový minikohout MF 1/2" PN16, (fa GEOS) = PRO TYP OTVORU 8

VYRÁBĚNÝ			
Polotovar	Číslo normy	Čisté rozměry	Materiál/Teplné zpracování
			Tento výkres je duševním a průmyslovým vlastnictvím OSVEP PRO s.r.o. Veškerá práva vyhrazena. Postoupit třetím osobám není dovoleno.
Kreslil		Schválil	Nový výkres
Přezkoušel		Normalizace	Starý výkres
Provoz	-		Související dokument (kusovník)
Agregát			Revize
Měřítko	Název výkresu		Formát
1:8	NEREZOVÝ AKUMULAČNÍ ZÁSOBNÍK		A3
Datum			List
04.03.2023			1
			Počet listů
			1
			Číslo výkresu
			OSVEP 80L O-AK80
			Revize

Celková hmotnost [kg]
21,000 kg
Nepředepsané mezní úchytky
ISO 2768-mK